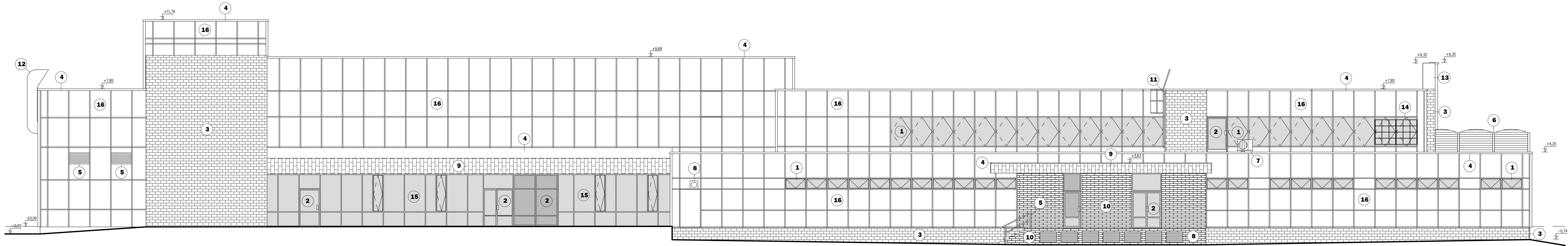



POHLED ZADNÍ (JIŽNÍ)



MATERIÁLOVÉ ŘEŠENÍ

- 1 VÝPLNĚ OTVORŮ – OKNA DŘEVĚNÁ
- 2 VÝPLNĚ OTVORŮ – DVEŘE OCELOVÉ
- 3 KAMENNÝ OBKLAD – PÁSKY
- 4 OPLECHOVÁNÍ
- 5 OCELOVÉ ZÁBRADLÍ
- 6 DŘEVĚNÉ OPLOCENÍ
- 7 KLIMATIZAČNÍ JEDNOTKA
- 8 VĚTRACÍ MŘÍŽKY
- 9 KAMENNÝ OBKLAD – DESKY
- 10 KER. OBKLAD – KABŘINEC
- 11 VÝLEZ NA STŘECHU – ŽEBŘÍK S KOŠEM
- 12 VĚTRACÍ ŠACHTA
- 13 OMITKA CEMENTOVÁ BILÁ
- 14 OCELOVÉ MŘÍŽE
- 15 OCELOHLINIKOVÁ PROSKL. STĚNA
- 16 BOLETICKÉ PANELE PLNÉ

Zodp. projektant	Vypracoval	Kreslil	 <b>H.arch projekt s.r.o.</b> <small>Dobrovolského 5, Hodonín 771 198 906 projekce@h-arch.cz</small>
Ing.arch. Pavel Holouš	Školař Jan	Školař Jan	
Ing.arch. Lenka Holoušová Pecuchová	Tomáš Macháček		
Místo stavby:	Dům kultury Hodonín, Horní Valtý 3747/6, Hodonín	Formát:	6A4
Investor:	Město Hodonín, Národní třída 25, 693 35 Hodonín	Datum:	09/2014
Akce:		Účel:	
		Čís. zakázky:	755
		Čís. kopie:	
		Archiv. čís.:	755
Obsah výkresu:		Měřítko:	Čís. výkresu:
<b>POHLED ZADNÍ (JIŽNÍ)</b>		1:100	<b>2.7</b>